



関係者外秘

メルマガ支援サービスのご紹介



株式会社WOW WORLD

WEBCAS（ウェブキャス）シリーズ ご相談窓口

MAIL：webinfo@wow-world.co.jp

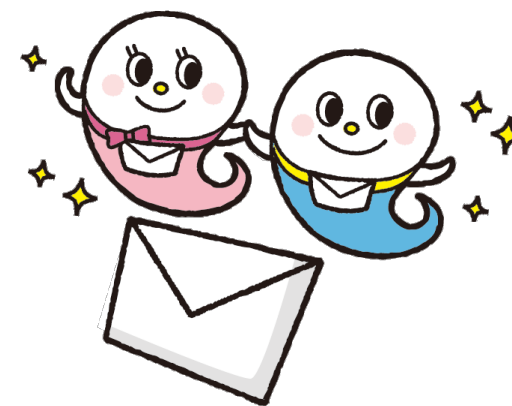
TEL：0120-936-267





1. メルマガ制作支援サービスご紹介 目次

- ◆メルマガ制作支援サービスについて …P3
- ◆実績ご紹介 …P8
- ◆ご利用されている企業様と担当ディレクターの声 …P13
- ◆ご相談・お問い合わせ先 …P14





こんなお悩みはございませんか？



新しくメルマガを始めたいので、
進め方や制作について相談したい



企画や分析に時間を使いたいので
配信代行を頼みたい



メールマーケティングを実施しているが、
コンテンツ制作のリソースが足りない



メール配信システム提供実績20年超の
私たちにおまかせください！

WOW WORLDグループでは、メール配信システムWEBCAS e-mailの提供だけでなく、**メルマガ企画・制作サービス**と**配信代行サービス**をご用意しています。経験豊富なメルマガコンサルタントが対応いたします。ぜひご相談ください。

1 **メルマガ企画・制作サービス**

2 **メルマガ配信代行サービス**

さらに、新プラン「月額定額支援」を提供開始！





スポットでのご支援に加え、**定額でのご支援する**プランを用意。お客様の状況や課題に応じて「必要な業務を必要なだけ」自由に組み合わせて、ご依頼いただけます。

制作

- メール制作
- メールテンプレート制作
- バナー制作・画像調整
- LP制作
- ライティング
- 他、ご相談

オペレーション

- メール配信代行
- ウェブサイト更新
- 他、ご相談

分析・レポートニング

- データ集計・分析
- レポート作成
- メール配信結果レポート
- アクセス解析レポート
- 他、ご相談

1. メルマガ企画・制作サービス

お客様の状況や課題に応じて、メールそのものの企画や、メルマガの制作を支援させていただくサービスです。

おすすめの対象者様

- 新しくメルマガを始めたいが、進め方や制作についてのノウハウをお持ちでない方
- メールマーケティングを実施しているが、コンテンツ制作におけるリソースが不足している方
- メールのスマホ対応や、TEXTメールのHTML化をお考えの方

2. メルマガ配信代行サービス

各種メール配信システムを活用し、配信代行をおこなうサービスです。

おすすめの対象者様

- 配信回数が多く、企画や制作の方に社内リソースを回せていない方
- 新規でメルマガを配信することになったが、システムの使い方や個人情報の扱い方に不安がある方
- イベントやキャンペーン告知のメールを配信したい方



料金プラン

◆月額定額支援

	3か月パック	6か月パック	12か月パック	カスタムパック
料金	16万円/月	14.4万円/月	12.8万円/月	ご要望にあわせたカスタマイズプラン。詳細はお問い合わせください。
契約月数	3か月	6か月	12か月	
月間稼働時間	16時間	16時間	16時間	

※月額定額支援は、当社のメール配信システムWEBCAS e-mailの利用が前提となります（システム利用料は含みません）。

月額定額支援の活用例

- A社の場合：HTMLメールの作成・配信（月2本）
 - ・デザイン（画像のご提示・修正加工、バナーの新規制作）
 - ・コーディング（テンプレートを活用）
 - ・配信代行（属性別配信や名前の差し込みにも対応）
 - ・配信後のレポート（開封数/率、各クリック箇所のクリック数/率をレポート）



料金プラン

◆メルマガ企画・制作サービス（スポット参考費用）

サービス内容	料金
HTMLテンプレート制作	10万円~/1本
HTMLメール制作	5万円~/1本
効果検証（分析・レポートイング）	20万円/月～
メールマーケティング企画	400万円～（2ヶ月以上のプロジェクト）

◆メルマガ配信代行サービス（スポット参考費用）

サービス内容	料金
メール配信代行	5万円~/1本



コーセープロビジョン株式会社様

通販専用化粧品ブランド「米肌」のフォローアップメールのコンサルティングと、メールのクリエイティブ制作をご支援しました。具体的には月1回のメール効果検証報告と、そちらの報告会での改善提案をもとにしたメールクリエイティブの制作、LP（ランディングページ）やLINEなどの制作などをおこなっています。





コーセープロビジョン株式会社様

< ご担当者様のコメント >

「全体の構成やメール件名の見直し、『米肌』の世界観を色濃く反映したデザインへの変更、“お客様が商品を使い続けたいくなる情報”の入れ方、コンバージョン（商品購入）に結びつく誘導ボタンや商品ページへの誘導など、丁寧な設計とアイデアのおかげで、メールの開封率、クリック率はもちろん、メール経由の売上、リピート率、LTV、全てのKPIが向上しました。」





株式会社アテニア様

アテニア様は、化粧品・サプリメントとファッションアイテムを製造・販売されています。WOW WORLDグループである株式会社ニューストリームにて、同社の商品購入者向けのフォローメールの制作と効果検証をご支援しました。

●フォローメール制作

化粧品ブランドの「プリマモイスト」と「スキנקリア クレンジングオイル」、サプリメントの「インナースマート」について、購入者向けのフォローメールを制作しました。制作したフォローメールは、当社のメール配信システム「WEBCAS e-mail」にて配信されています。

●フォローメール効果検証

「ドレススノー」「ドレスリフト」の2ブランドについて、購入者向けフォローメールの各メール、シナリオ全体の効果検証も実施しました。

「スキנקリア クレンジング オイル」フォローメール





株式会社アテナ様

< ご担当者様のコメント >

「お客様の購入経過日数に応じて、複数のシナリオ制作を依頼いたしました。
ご購入者様との関係構築やブランドへの理解共感、商品の世界観醸成、丁寧なHOW
TO案内、キャンペーンのプッシュなど、メールごとの目的に沿って、ターゲットに響
くクリエイティブをご提案いただきました。
きめ細やかなスケジュール管理や迅速な修正対応のおかげで、メールの完成度がアッ
プし継続率の底上げにも繋がりました。これからもフォローメールを積極的に活用し
ていきたいと思っています。」



KOSÉ PROVISION

コーセープロビジョン様

トライアル購入者に向けたフォローメールの企画、制作、分析を実施。改善を図り、メールの開封率、クリック率やLTVなど、重視している全てのKPIを向上させることに成功。

FANCL

ファンケル様

ファンケルオンライン会員向けメルマガの制作、配信、分析を担当。デバイス別配信やセグメント別配信など細やかなメールマーケティングを実施。



NTTコミュニケーションズ様

FromOCN会員向けメルマガの企画、制作、分析、社内セミナーを担当。



NTTぷらら様

プロバイダ会員/新規会員向けHTMLメールの制作、分析を担当。



JTクリエイティブサービス様

新しいスタイルのたばこ「Ploom」ブランドのステップメール制作、配信、分析を実施。



セディナ様

会員向けHTMLメールの制作、分析を実施。



コノコ医療電機様

健康に役立つ耳寄り情報など、“読み物コンテンツ”の添削、リライトを実施。

その他、金融、保険、医療、教育、メディア、交通、アパレル、化粧品、システム、ホテル、コンサルなども実績ございます。



ご利用されている企業様と担当ディレクターの声



住宅メーカー
ご担当者様

「初めてメルマガを配信することになり、不安ばかりでしたが、無事にメルマガが配信できたのはご担当者様が親身になってサポートしてくださったからだと思います。今後とも、よろしくお願いします」



WOW
WOW WORLD
当社担当
ディレクター

「配信の設定はお客様にて行うことになっていましたが、初回の配信直前に環境を確認したところリンクの設定に不備がありましたので、お客様にご連絡をとり、誤配信を防ぐことができました。普段から密に連絡をとっていたので、緊急時もスムーズに対応できて良かったです」



化粧品メーカー
ご担当者様

「当社は顧客ごとの出し分けに注力しており、出し分けのパターンは300近くになりますが、原稿の設定も対応してもらい、運用の負荷が軽減されています。おかげで企画にかける時間が作れるようになり、今年は新しいキャンペーンを実施することができました。ありがとうございます」



WOW
WOW WORLD
当社担当
ディレクター

「細かい設定は毎回注意が必要ですが、テスト配信の確認もご協力をいただき、大きな事故もなく運営できています。これからも、お客様に喜ばれる企画のお手伝いができることを楽しみにしています」



「自社に合ったプランが知りたい」「見積りが欲しい」など、なんでもお気軽にご相談ください！



電話でのお問い合わせ
0120-936-267



メールでのお問い合わせ
webinfo@wow-world.co.jp



対応時間：**平日 AM10時～PM6時**

※ 土日祝日および年末年始の休業期間中は除きます。