



株式会社WOW WORLD

インターネットリサーチサービスのご紹介



株式会社WOW WORLD

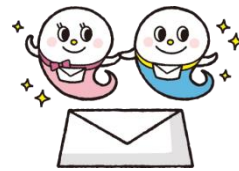
ご相談窓口

MAIL : webinfo@wow-world.co.jp

TEL : 0120-936-267

関係者外秘

K1.1.4



1. WOW WORLDのインターネットリサーチサービスとは
2. サービスメニュー
3. 価格
4. サービスご利用時の流れ
5. ご利用実績
6. ご相談・お問い合わせ先

1. WOW WORLDのインターネットリサーチサービスとは



当社WOW WORLDでは、アンケートシステムWEBCAS formulatorを提供するだけでなく、回答者（モニター）収集からお手伝いする「インターネットリサーチサービス」を提供しています。

当社の「インターネットリサーチサービス」は、**アンケートモニター**の**収集**から**アンケートシステムの提供**、**アンケートの配信**までをワンストップで支援するサービスです。

「アンケートモニターの数足りなくて困っている」
「自社会員以外の消費者の声を集めたい」
「市場調査サービスはコストが高そうで不安」
「特定のターゲットからの回答が欲しい」

そんな皆さまのご要望にお応えします。



1. WOW WORLDのインターネットリサーチサービスとは



サービスの特徴

1 モニター数は国内最大の2,360万人

GMOリサーチ株式会社が提供するインターネットリサーチ用パネル「Japan Cloud Panel」と連携しています。本サービスは、国内最大級2,360万人のモニターを保有しています。

**JAPAN
CLOUD
PANEL**

GMO RESEARCH

1. WOW WORLDのインターネットリサーチサービスとは



サービスの特徴

2 低コストで実施できる

アンケートの設問作成やフォーム作成を自社で行う場合、大手リサーチサービスと比較して約20%コストを抑えられます（設問数・パネル数により上下。フォーム作成にはWEBCASを使用）。コスト重視の方には特におすすめです。



1. WOW WORLDのインターネットリサーチサービスとは



サービスの特徴

3 ターゲットの絞り込みが可能

「Japan Cloud Panel」では四半期に1回、モニターに対して詳細情報を取得するアンケートを実施しています。これらの回答データをもとに、配信ターゲットを絞ることが可能です。

男性

首都圏在住

既婚

自動車保有者

1. WOW WORLDのインターネットリサーチサービスとは



サービスの特徴

4 デザイン自由

通常のリサーチサービスは、アンケートページのデザインを自由に設定することはできません。本サービスでは、デザイン自由のアンケートシステム WEBCAS formulatorを使用するため、自社のブランドイメージに合ったページを作成できます。



2. サービスメニュー



4つのメニューをご用意しています

1 セルフプラン

アンケートの設問作成からページ作成（WEBCAS formulatorを使ったシステム設定）までをご自身で行うプランです。コスト重視の方におすすめです。もちろん、システム操作のサポートは無償です。

3 ページ作成プラン

アンケートページの作成（システム設定）を代行するプランです。実施するアンケートを、当社デザイナーがアンケートシステムWEBCAS formulatorに設定します。条件分岐やデザインのカスタマイズもご相談ください。

2 設問作成プラン

アンケートの設問作成を代行するプランです。貴社にアンケートの目的などをヒアリングの上、当社の専任担当が設問と選択肢を作成します。アンケートページの作成（WEBCAS formulatorを使ったシステム設定）は、貴社にて実施いただきます。

4 設問+ページ作成プラン

アンケートの設問作成とページ作成をどちらも代行するプランです。できるだけ時間をかけずにリサーチを行いたいとお考えの方におすすめです。

※②～④のプランに関しては、内容をヒアリングさせていただき別途お見積りいたします。

3.価格



コーディネータ料※
150,000円～



WEBCAS利用料
初期5万円～
月額3万円～



本調査
設問数×パネル数
下表参照

パネル数	10問	20問	30問
100人	10,000円	20,000円	30,000円
300人	30,000円	60,000円	90,000円
500人	50,000円	100,000円	150,000円
1,000人	100,000円	200,000円	300,000円

※コーディネータ料
進行管理、GMOリサーチ社による指定のタグ設置作業、連携テスト等が含まれます。

3.価格



■その他オプション

【スクリーニング調査】 75,000円～

リサーチの際、標準メニューで年齢・性別・居住都道府県・未既婚・子供の有無・職業（職種/業種）などのターゲット設定は行えます。さらに細かくターゲットを指定されたい場合にはスクリーニング調査（事前調査）が必要となります。詳しくはお問い合わせください。



4. サービスご利用時の流れ

貴社

WOW WORLDへ依頼

リサーチの目的やターゲット、希望回答数をお知らせください。



WOW
WORLD

GMOリサーチへ依頼

内容を取りまとめ、GMOリサーチに共有します。プランによってはアンケートの作成代行を行います。



GMO
リサーチ

モニターへ告知

「Japan Cloud Panel」のモニターにWEBCASで発行されたアンケートURLを告知し、回答を依頼します。



モニター

アンケートに回答

貴社のアンケートに回答します。



貴社

回答結果を確認

WEBCASの管理画面で回答結果を確認します。CSVでデータをダウンロードすることも可能です。



5.ご利用実績

全国の保護者1,000人にネットリサーチを実施。
質の高い回答を低コスト・短期間で獲得



株式会社ネオレックス様

「市場調査サービスを利用するのは初めてでしたが、回答のクオリティの高さと収集スピードに驚きました。大手リサーチサービスに比べ料金も手頃なので、また利用したいです。」

ターゲット

小学校4年生から高校3年生
までの子どもを持つ全国の
保護者

希望回答数/設問数

1,000件/10問
(実際に獲得できた回答数
は1,085件)

アンケート収集までにかかった期間

約3日

▶ インタビュー詳細はこちら
<https://www.webcas.jp/casestudy/case292/>

6.ご相談・お問い合わせ先



「自社に合ったプランが知りたい」「見積りが欲しい」など、なんでもお気軽にご相談ください！



電話でのお問い合わせ
0120-936-267



メールでのお問い合わせ
webinfo@wow-world.co.jp



対応時間：**平日 AM10時～PM6時**

※ 土日祝日および年末年始の休業期間中は除きます。